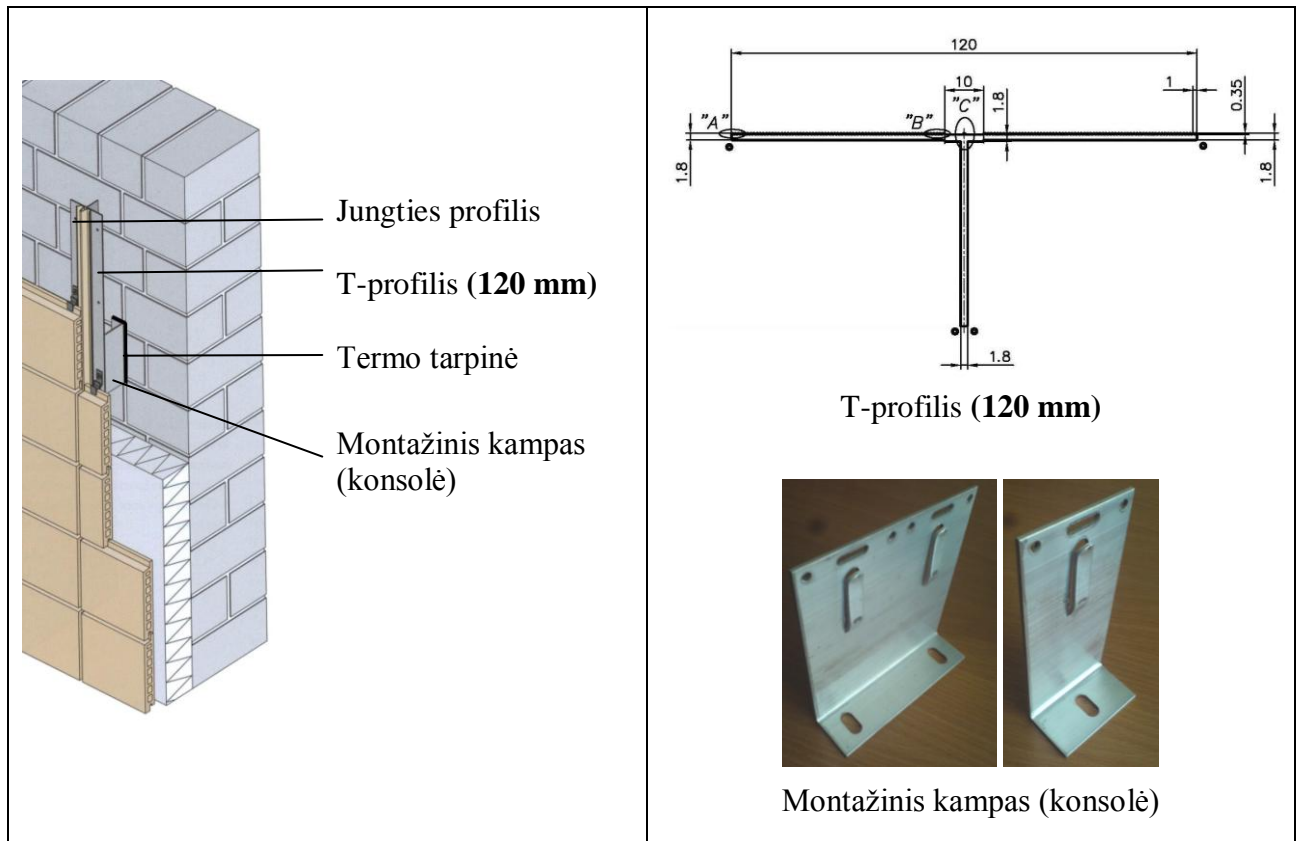


PAKABINAMŲ KERAMINIŲ PLYTŲ MONTAVIMAS

ArGeLite plytoms tvirtinti siūloma pasirinkti vieną iš dviejų aliumininių sistemų – vertikalaus arba horizontalaus aliumininių profilių karkasą.

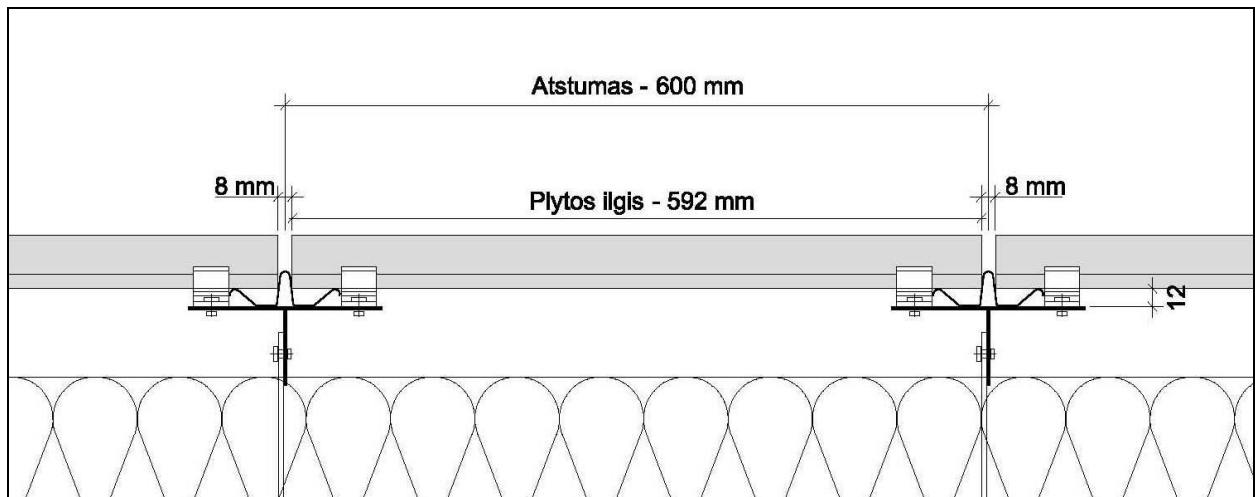
VERTIKALUS ALIUMININIS T-TIPO KARKASAS

Šį karkasą sudaro montažinis kampas (konsolė) ir „T“ tipo vertikalus profilis (120 mm) (žr. 1 pav.).

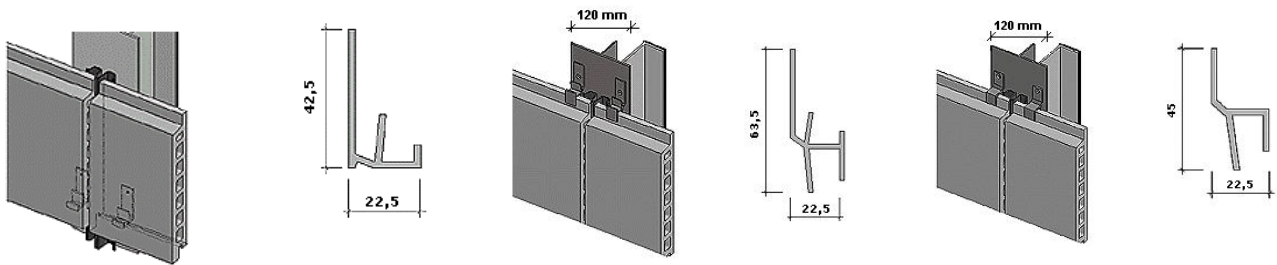


1 paveikslas.

- Montažinis kampas prie išorinės sienos tvirtinamas per termo-tarpinę. Tvirtinimo atstumai turi būti lygūs numatomų montuoti keraminių plytų ilgiui (žr. 1 brėžinį).
- Toliau dedamas apšiltinimo sluoksnis – mineralinė akmens vata, kurios storis priklauso nuo norimos gauti šiluminės varžos.
- Prie montažinio kampo prisukamas vertikalus T-profilis, kuris minimaliai, paliekant 30 mm oro tarpą, atitraukiamas nuo akmens vatos. Taip užtikrinamas pastato sienų vėdinimas.
- Keraminė plyta pradama tvirtinti nuo apačios prie T-profilio prisukant apatinius laikiklius (žr. 2 pav.), ant kurių dedama pirmą keraminių plytų eilę.
- Viduriniai laikikliai yra **tvirtinami atstumu** (vertikaliai) **lygiu keraminės plytos aukščiui**. Pvz. jeigu nurodytas plytos aukštis yra 250 mm, tuomet atstumas tarp laikiklių (vertikaliai) turi būti 250 mm, o ne joks kitoks.
- Kitos vidurinių laikiklių eilės tvirtinamos tokiu pačiu atstumu.
- Užbaigiant tvirtinimą, viršutinė plytų eilė pritvirtinama viršutiniais laikikliais (žr. 2 pav.).
- Dėl plytų konstrukcijos ir laikiklių formos, laikikliai, įrengus fasadą, yra nematomi.



1 brėžinys



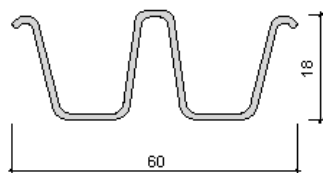
Apatinis laikiklis

Vidurinis laikiklis

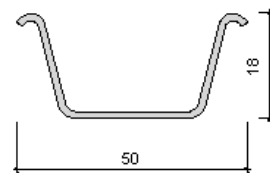
Viršutinis laikiklis

2 paveikslas.

Tvirtinant ArGeLite keramines plytas jungtyse naudojamas aliumininis **jungties profilis** (žr. 3 pav.), kuris prispaudžiamas pačia pakabinta keramine plyta. Jungties profilis reikalingas ne tik kaip siūlės apdaila, bet ir kaip jungčių apsauga nuo vėjo ir kryptinio lietaus. Jis taip pat neleidžia keraminėms plytomis klibėti, taip išvengiama plytų persistūmimo.

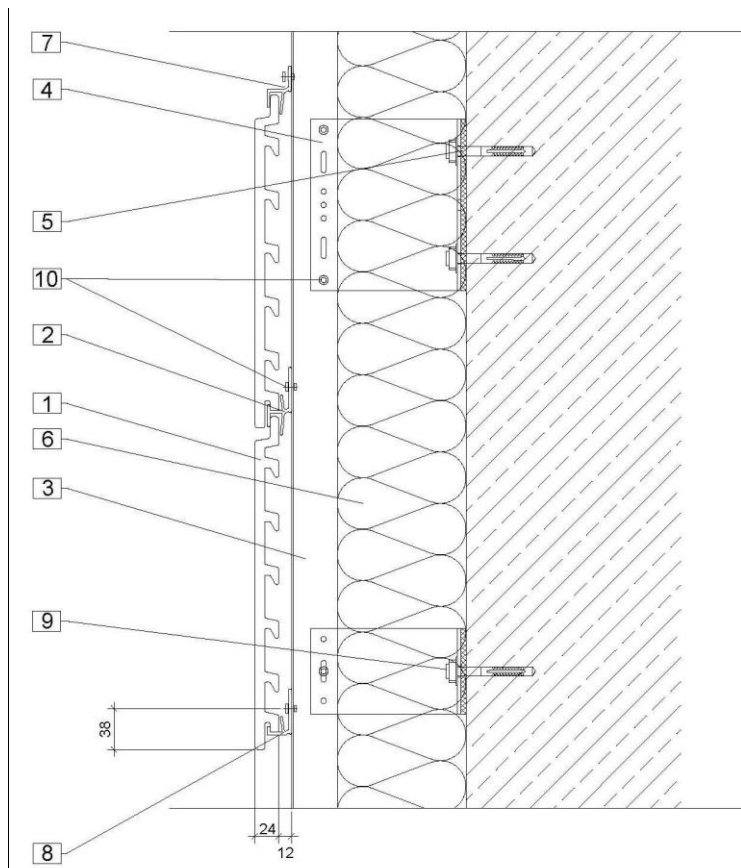


3 paveikslas. Jungties profilis



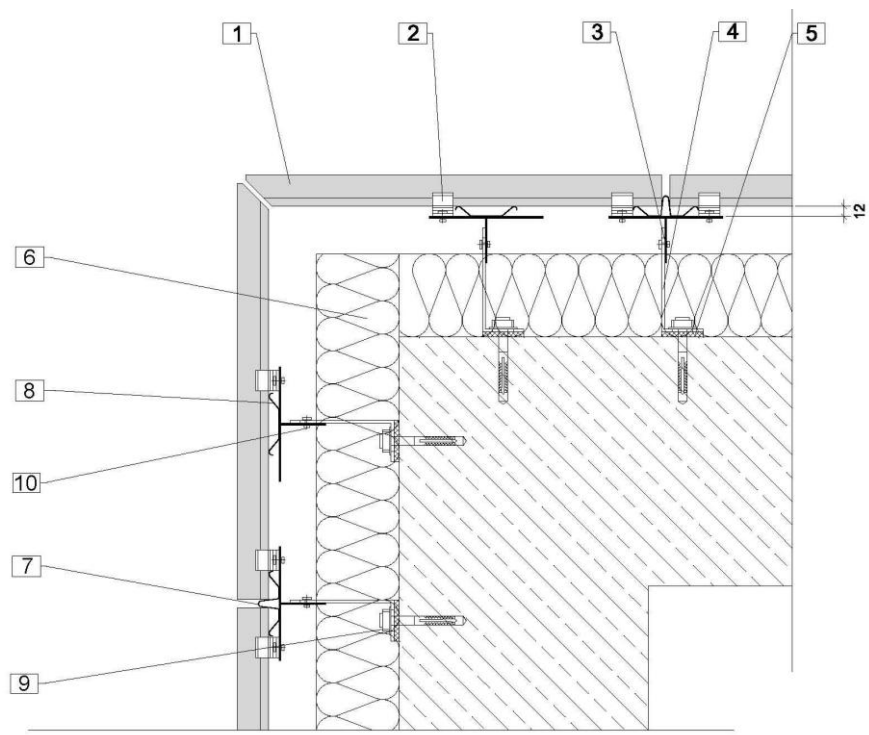
4 paveikslas. Omega amortizatorius

Omega amortizatorius (žr. 4 pav.) neleidžia ArGeLite plytomis klibėti. Pastato kampuose, langu bei durų šoniniuose angokraščiuose jis „pavadoja“ jungties profilį.



1. ArGeLite plyta
2. Vidurinis laikiklis
3. T profilis (120 mm)
4. Montažinis kampas (konsolė), tvirtinamas maks. kas 70 cm
5. Termo tarpinė
6. Apšiltinimo medžiaga
7. Viršutinis laikiklis
8. Apatinis laikiklis
9. Tvirtinimo varžtas
10. Kniedė arba varžtas

2 brėžinys. Vertikalus T karkaso pjūvis

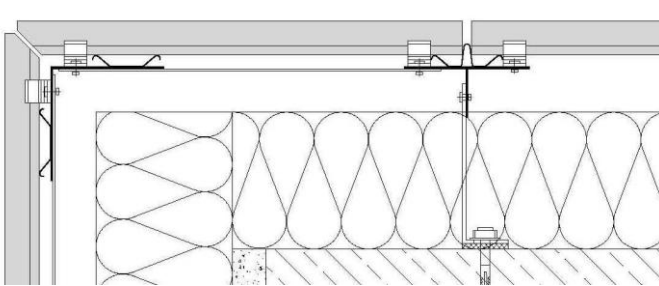


1. ArGeLite plyta
2. Laikiklis
3. T profilis (120 mm)
4. Montažinis kampas (konsolė), tvirtinamas maks. kas 70 cm
5. Termo tarpinė
6. Apšiltinimo medžiaga
7. Jungties profilis
8. Omega amortizatorius
9. Tvirtinimo varžtas
10. Kniedė arba varžtas

3 brėžinys. Horizontalus T karkaso pjūvis

IŠORINIS IR VIDINIS PASTATO KAMPAI

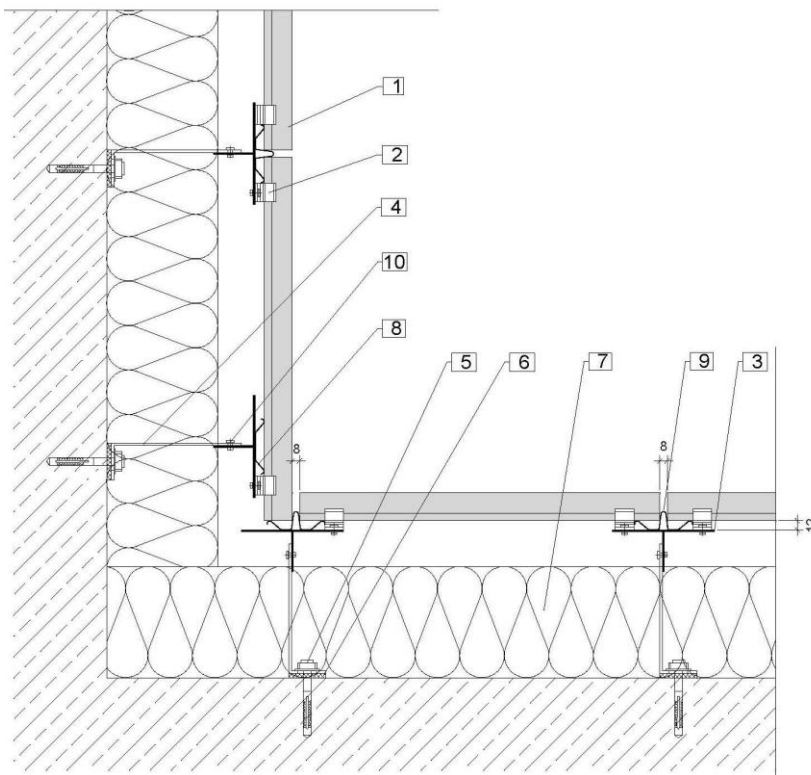
Pastato išoriniame kampe pakabinamos keraminės plytos ArGeLite jungiamos naudojant kampinį profilį arba be apdailinio profilio įstrižai nupjaunant plokštes.



Išorinis kampas be apdailinio profilio, pritaikius įstrižai nupjautas pakabinamas keramines plytas ArGeLite

4 brėžinys. Išorinis kampas be apdailinio profilio

Vidiniame pastato kampe ArGeLite jungiamos paprastai užleidžiant vieną ant kitos.



1. ArGeLite plyta
2. Laikiklis
3. T-profilis (120 mm)
4. Montажinis kampas (konsolė), tvirtinamas maks. kas 70 cm
5. Tvirtinimo varžtas
6. Termo tarpinė
7. Apšiltinimo medžiaga
8. Omega amortizatorius
9. Jungties profilis
10. Kniedė arba varžtas

5 brėžinys. Vidinis pastato kampas