

УКЛАДКА КЕРАМИЧЕСКОЙ ПЛИТКИ

Для крепления плитки ArGeTon предлагаем выбрать одну из двух алюминиевых систем: вертикальный или горизонтальный алюминиевый профильный каркас.

ВЕРТИКАЛЬНЫЙ АЛЮМИНИЕВЫЙ «Т» – ОБРАЗНЫЙ КАРКАС

Он состоит из монтажного угла и вертикального «Т» - образного профиля (120 мм) (см. рис. 1).

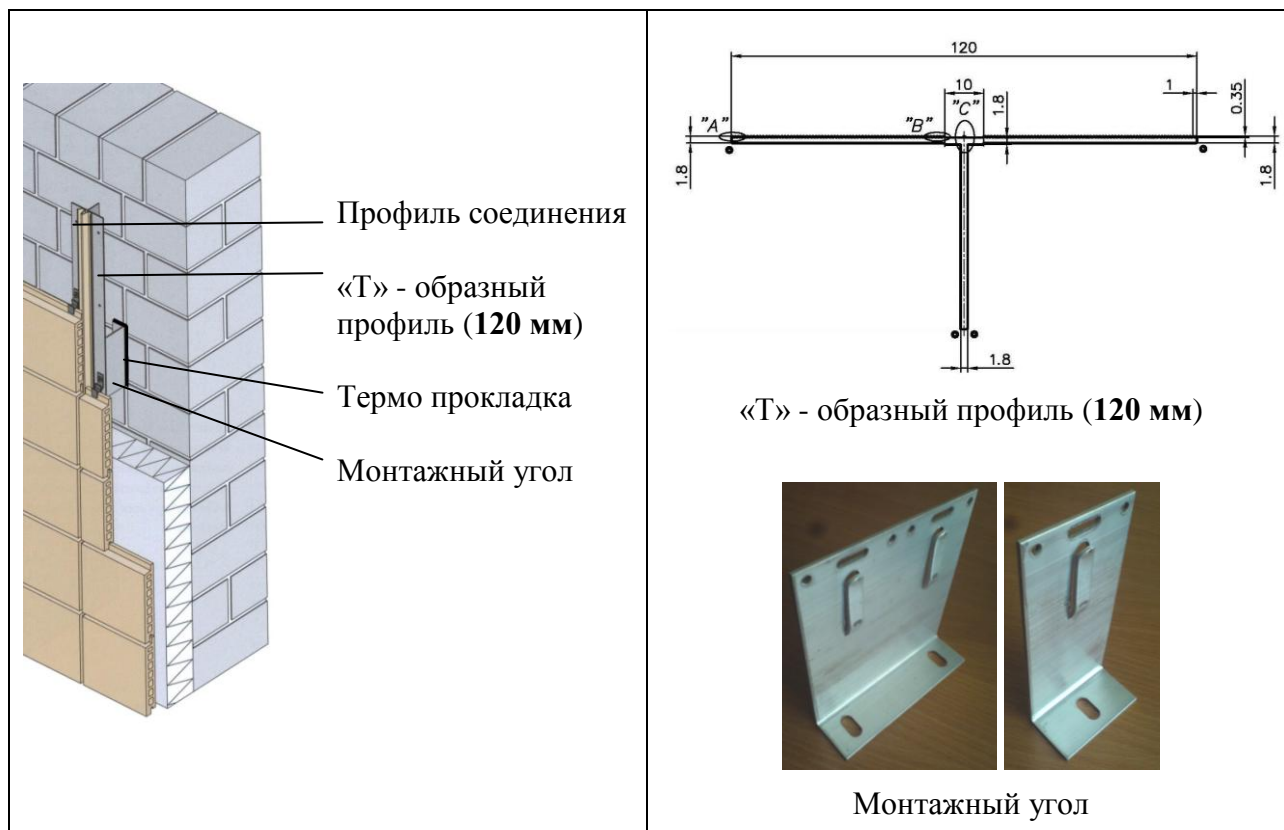


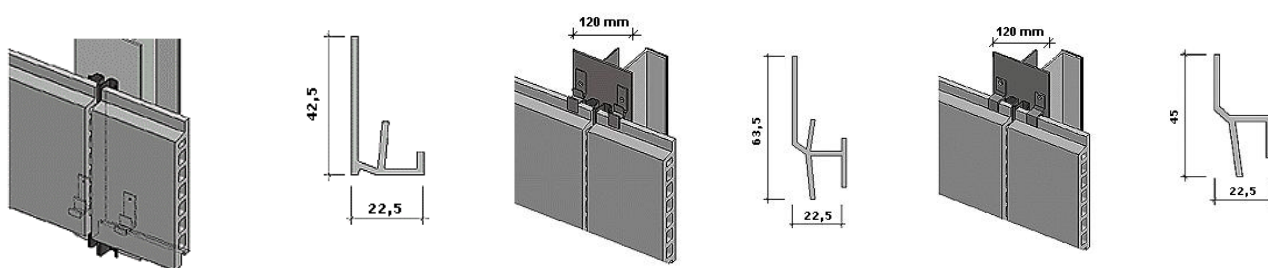
Рис. 1

- Монтажный угол крепится к наружной стене через термо прокладку. Монтажные расстояния должны равняться длине плитки ArGeLite (см. черт. 1).
- Далее кладётся утеплитель - минеральная вата. Толщина минеральной ваты определяется техническими условиями.
- К монтажному углу крепится вертикальный «Т» - образный профиль 120 мм, который отстоит от минеральной ваты на расстоянии минимум 30 мм, оставляя воздушный зазор для циркуляции воздуха.
- Укладку плитки начинают снизу, прикручивая к «Т» - образному профилю нижние крючки (см. рис. 2), на которых кладётся первый слой керамических плит.
- Средние крючки крепятся на расстоянии (вертикально), равном высоте керамической плитки. Например, если указанная высота плитки равна 250 мм, то расстояние между крючками (вертикально) должно быть 250 мм, и никаким другим.
- Следующие ряды средних крючков крепятся на таком же расстоянии.

- Заканчивая крепление, верхний слой плитки крепится при помощи верхних крючков (см. рис. 2).
- После оборудования фасада крючки, благодаря конструкции (структуре) кирпичей и форме крючков, не видны.



Чертеж 1.



Нижний крючок

Средний крючок

Верхний крючок

Рис. 2

Для крепления керамической плитки ArGeTon в соединениях используется алюминиевый **соединительный профиль** (см. рис. 3), который прижимается самой керамической плиткой. Соединительный профиль необходим не только в качестве декора, но и как защита от ветра и направленного дождя. Он также не позволяет керамическим плитам колебаться, предотвращая, таким образом, передвижения плит.

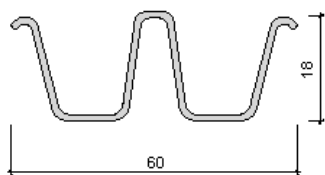


Рис. 3. Соединительный профиль

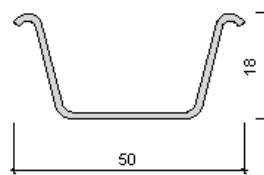
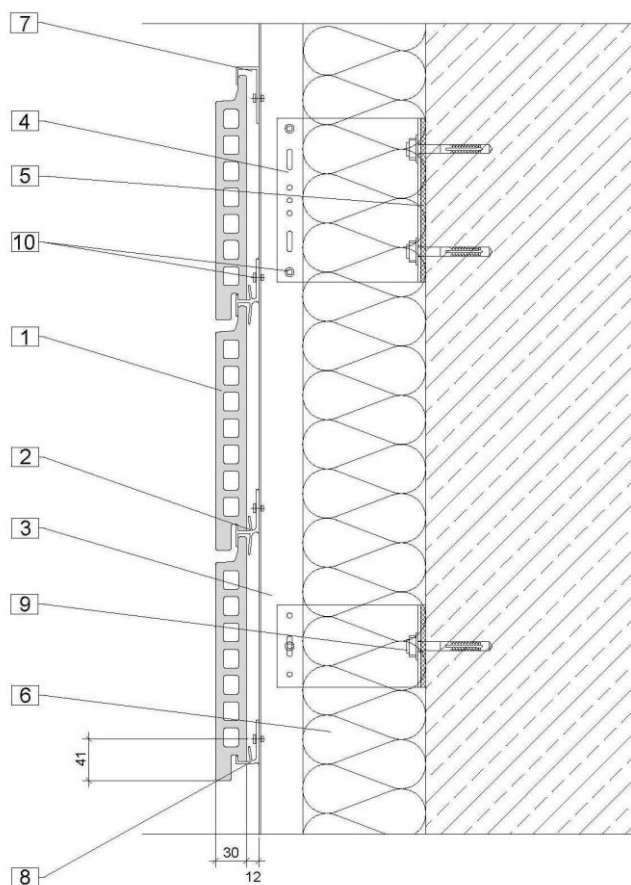


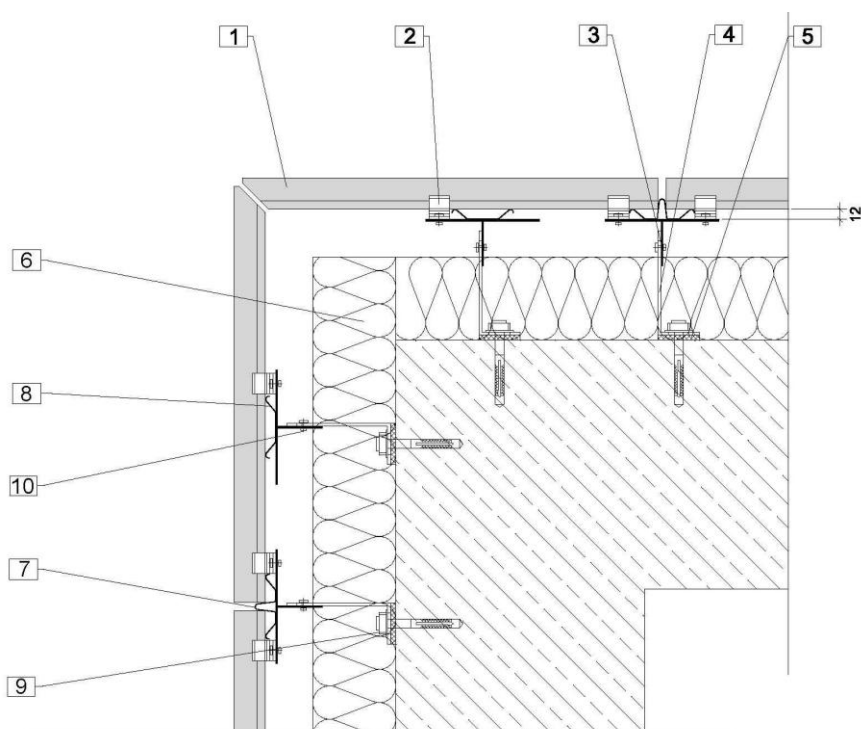
Рис. 4. Пружинный профиль

Пружинный профиль (см. рис. 4.) не дает керамической плите раскачиваться. В углах здания, в боковых откосах окон и дверей он заменяет профиль соединения.



1. Керамическая плита ArGeTon
2. Средний крючок
3. «Т»-образный профиль (120 мм)
4. Монтажный угол
5. Термо прокладка
6. Утеплитель
7. Верхний крючок
8. Нижний крючок
9. Шуруп для крепления
10. Заклепка или шуруп

Черт. 2. Вертикальный разрез «Т» – образного каркаса



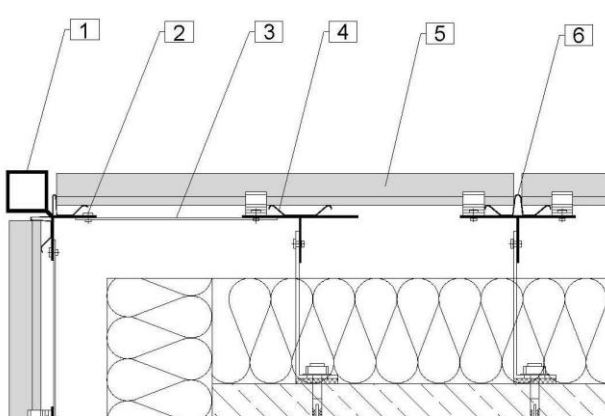
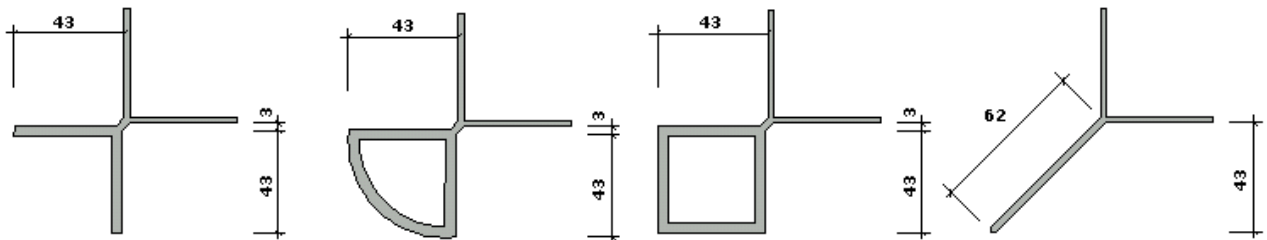
1. Керамическая плита ArGeTon
2. Крючок
3. «Т»-образный профиль (120 мм)
4. Монтажный угол
5. Термо прокладка
6. Утеплитель
7. Профиль соединения
8. Пружинный профиль
9. Шуруп для крепления
10. Заклепка или шуруп

Черт. 3. Горизонтальный разрез «Т» – образного каркаса

НАРУЖНЫЙ И ВНУТРЕННИЙ УГЛЫ ЗДАНИЯ

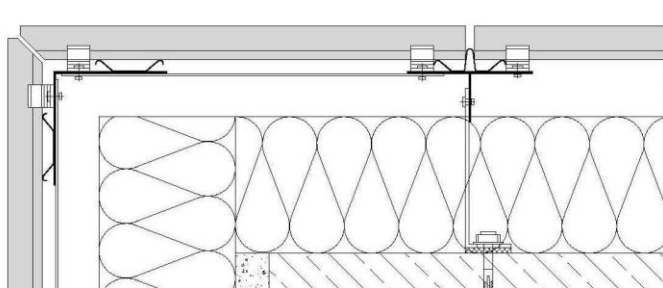
Соединение подвесных керамических плит ArGeTon на наружном угле здания производится с помощью углового профиля или без углового профиля, срезая керамическую плиту под косым углом.

Угловые отделочные профили для наружного угла здания:



1. Угловой профиль
2. Заклепка или шуруп
3. Кронштейн углового профиля
4. Пружинный профиль
5. Керамическая плита ArGeTon
6. Соединительный профиль

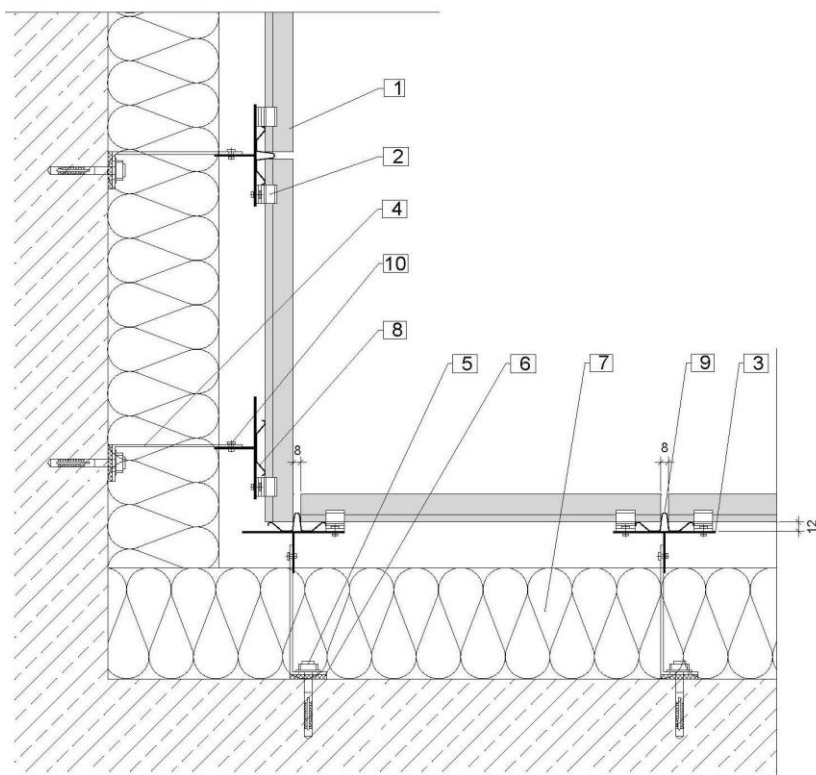
Черт. 4. Наружный угол с отделочным профилем



Наружный угол без отделочного профиля - керамические плиты ArGeTon с косыми срезами для соединения.

Черт. 5. Наружный угол без отделочного профиля

Соединение плит ArGeTon на внутреннем угле здания производится просто заходом одной плиты на другую.



1. Керамическая плита ArGeTon
2. Крючок
3. «Г»-образный профиль (120 мм)
4. Монтажный угол
5. Шуруп для крепления
6. Термо прокладка
7. Утеплитель
8. Пружинный профиль
9. Соединительный профиль
10. Заклепка или шуруп

Черт. 6. Внутренний угол здания